

# 平成23年度 保護者アンケート集計結果

平成24年1月20日  
北海道札幌北高等学校

## アンケート項目

- 1 学校運営について
  - 〈1〉本校の学校教育目標は保護者や地域の願いや期待を表している。
  - 〈2〉本校は保護者や地域の願いと期待に応えるように努力している。
  - 〈3〉本校の生徒は、誇りを持って充実した高校生活を送っている。
  - 〈4〉本校の高大連携に関わる取組は、生徒の能力を伸長させている。
  - 〈5〉教育活動全体に関する学校からの情報提供は十分行われている。
  - 〈6〉担任・学年と保護者間の連携は十分とられている。
- 2 教育課程・学習指導について
  - 〈7〉本校の教育課程は生徒の進路志望の実現に相応しいものである。
  - 〈8〉本校の学習指導は生徒の能力を伸長させている。
  - 〈9〉生徒は基礎学力を充実させ、自学自習を習慣化している。
- 3 進路指導について
  - 〈10〉本校の進路指導体制は生徒の進路目標達成を十分援助している。
  - 〈11〉土曜講習・学期間・長期休業中の講習は学力を十分伸長させている。
- 4 特別活動について
  - 〈12〉本校の行事・HR活動は生徒の人格形成に役立っている。
  - 〈13〉本校における年間学校行事の種類と日数は適切である。
  - 〈14〉学校祭の内容（行灯・学プロ・全校行事）は適切である。
  - 〈15〉本校の部活動は生徒の人格形成に役立っている。
- 5 健康安全指導について
  - 〈16〉本校のみだしなみ指導は適切に行われている。
  - 〈17〉本校の交通安全指導は適切に行われている。
  - 〈18〉本校の健康衛生指導は適切に行われている。
  - 〈19〉本校の教育相談活動は適切に行われている。
- 6 P T A活動について
  - 〈20〉組織体制・係り業務内容はP T A活動として十分である。
  - 〈21〉学年・学級P T A・総会の開催回数・時期・内容は適切である。

IV そう思う  
III どちらかと言えばそう思う  
II あまりそうは思わない  
I そう思わない

回収率	
1年	64%
2年	68%
3年	57%
全	63%

### 第1学年

番号	1	2	3	4	5	6	7	8	9	10	11	12	13	14	15	16	17	18	19	20	21
IV	145	140	136	99	98	74	123	119	99	100	110	101	98	126	111	84	73	80	99	96	104
III	57	63	64	96	91	105	73	70	86	87	81	92	99	69	82	96	115	107	94	98	90
II	2	1	4	6	13	22	7	14	17	12	10	10	6	6	8	21	11	14	8	6	6
I	0	0	0	1	1	2	0	1	2	1	2	0	0	2	0	2	1	1	1	0	0
ave	3.7	3.7	3.6	3.45	3.41	3.24	3.6	3.5	3.38	3.43	3.47	3.45	3.45	3.6	3.51	3.29	3.3	3.32	3.44	3.45	3.49

### 第2学年

番号	1	2	3	4	5	6	7	8	9	10	11	12	13	14	15	16	17	18	19	20	21
IV	145	141	141	86	93	71	121	108	91	93	91	107	99	115	121	77	65	67	91	102	109
III	67	68	70	117	109	118	87	94	101	106	105	95	99	76	77	111	129	130	111	109	98
II	5	7	6	11	13	24	9	15	22	18	18	13	18	22	16	23	21	20	15	3	7
I	0	0	0	2	2	3	0	0	3	0	1	2	1	3	3	6	1	0	0	2	2
ave	3.6	3.6	3.6	3.33	3.35	3.19	3.5	3.43	3.29	3.35	3.33	3.41	3.36	3.4	3.46	3.19	3.19	3.22	3.35	3.44	3.45

### 第3学年

番号	1	2	3	4	5	6	7	8	9	10	11	12	13	14	15	16	17	18	19	20	21
IV	133	132	124	84	81	64	113	104	102	93	94	95	80	97	116	63	55	63	79	85	91
III	49	49	57	84	92	98	65	74	74	78	80	84	92	76	64	101	103	101	93	88	88
II	1	2	1	15	9	21	4	4	6	11	8	4	8	9	3	14	19	16	10	9	4
I	0	0	0	0	0	0	0	0	0	0	1	0	2	0	0	2	1	0	0	0	0
ave	3.7	3.7	3.7	3.38	3.4	3.23	3.6	3.5	3.5	3.45	3.46	3.5	3.37	3.48	3.6	3.25	3.19	3.26	3.38	3.42	3.48

### 全学年

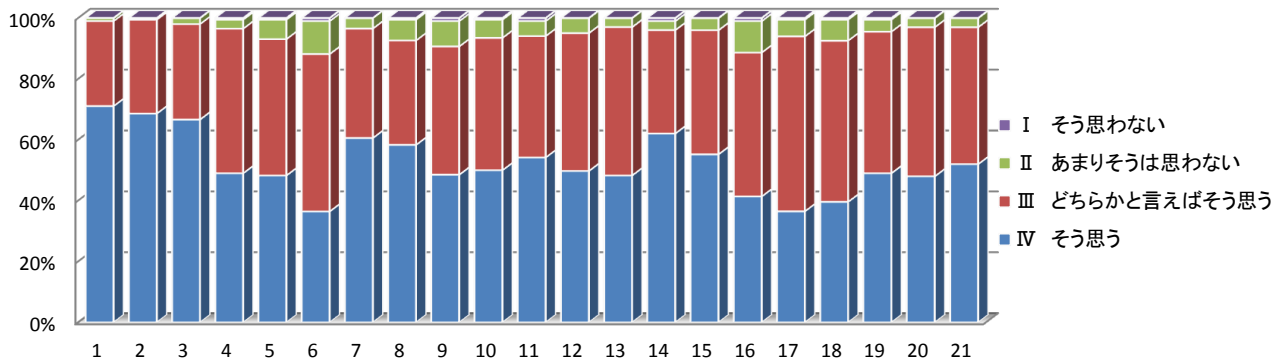
番号	1	2	3	4	5	6	7	8	9	10	11	12	13	14	15	16	17	18	19	20	21
IV	423	413	401	269	272	209	357	331	292	286	295	303	277	338	348	224	193	210	269	283	304
III	173	180	191	297	292	321	225	238	261	271	266	271	290	221	223	308	347	338	298	295	276
II	8	10	11	32	35	67	20	33	45	41	36	27	32	37	27	58	51	50	33	18	17
I	0	0	0	3	3	5	0	1	5	1	4	2	3	5	3	10	3	1	1	2	2
ave	3.7	3.7	3.6	3.38	3.38	3.22	3.6	3.49	3.39	3.41	3.42	3.45	3.4	3.48	3.5	3.24	3.23	3.26	3.39	3.44	3.47

※平均3.5以上斜体数字、3.2以下枠塗りとなっています。

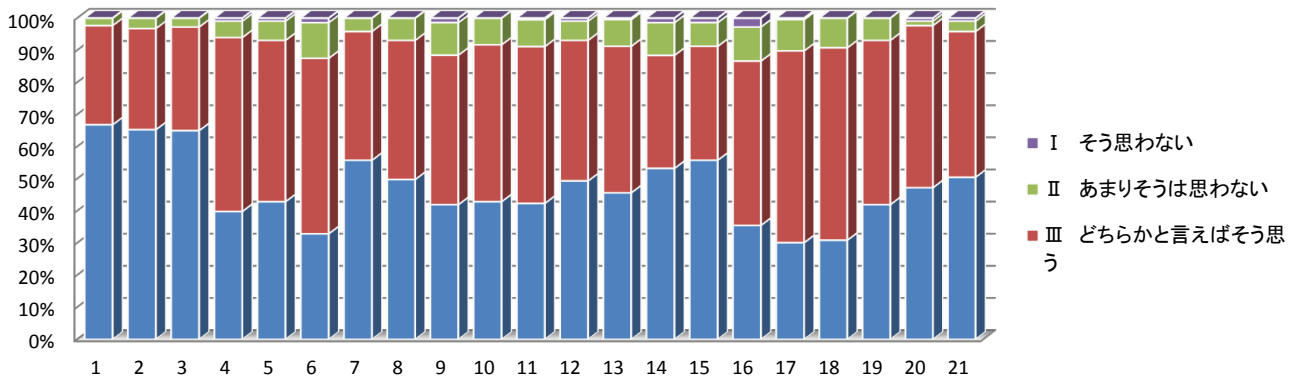
# 平成23年度 保護者アンケート集計結果

平成24年1月20日  
北海道札幌北高等学校

## 第1学年



## 第2学年



## 第3学年

